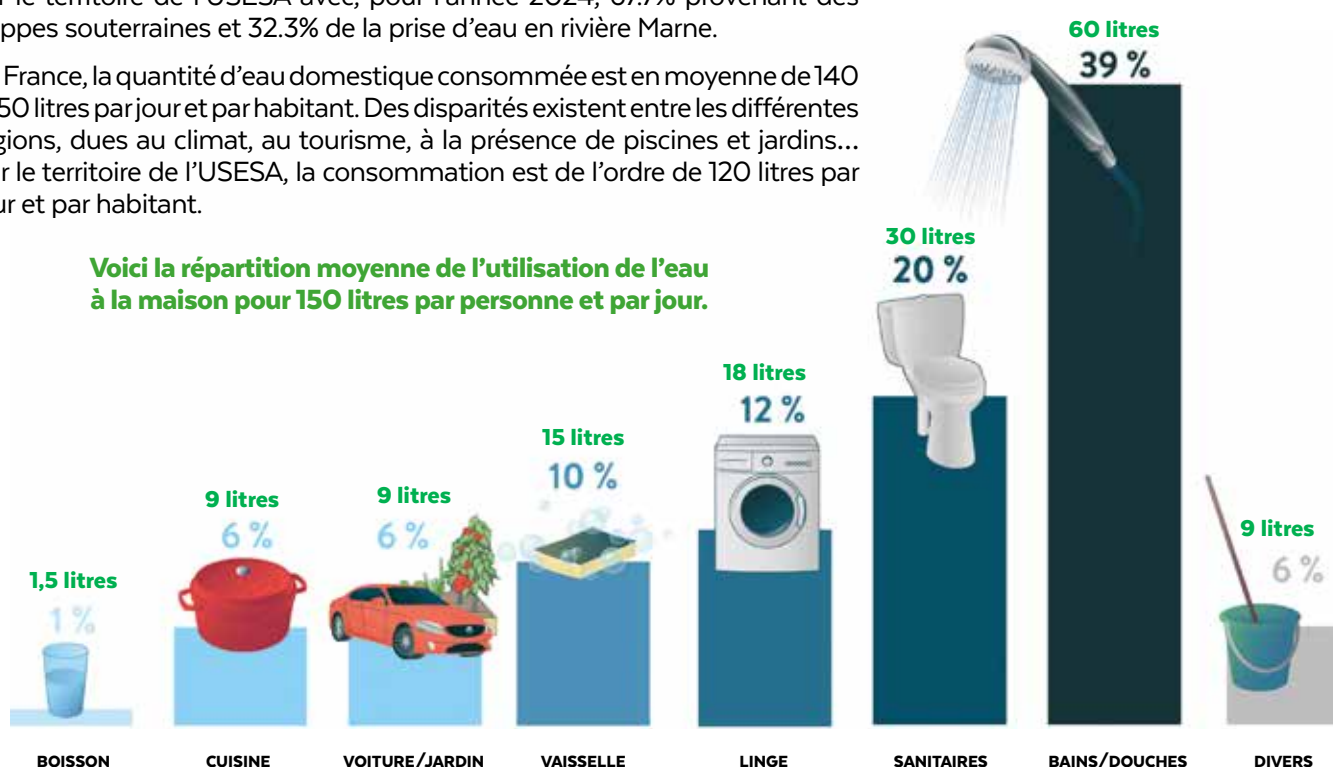




La consommation d'eau domestique au quotidien

- En France, l'eau du robinet provient à 66% des nappes souterraines et à 34% des eaux de surface (cours d'eau et lacs). La même répartition est constatée sur le territoire de l'USESA avec, pour l'année 2024, 67.7% provenant des nappes souterraines et 32.3% de la prise d'eau en rivière Marne.
- En France, la quantité d'eau domestique consommée est en moyenne de 140 à 150 litres par jour et par habitant. Des disparités existent entre les différentes régions, dues au climat, au tourisme, à la présence de piscines et jardins... Sur le territoire de l'USESA, la consommation est de l'ordre de 120 litres par jour et par habitant.

Voici la répartition moyenne de l'utilisation de l'eau à la maison pour 150 litres par personne et par jour.



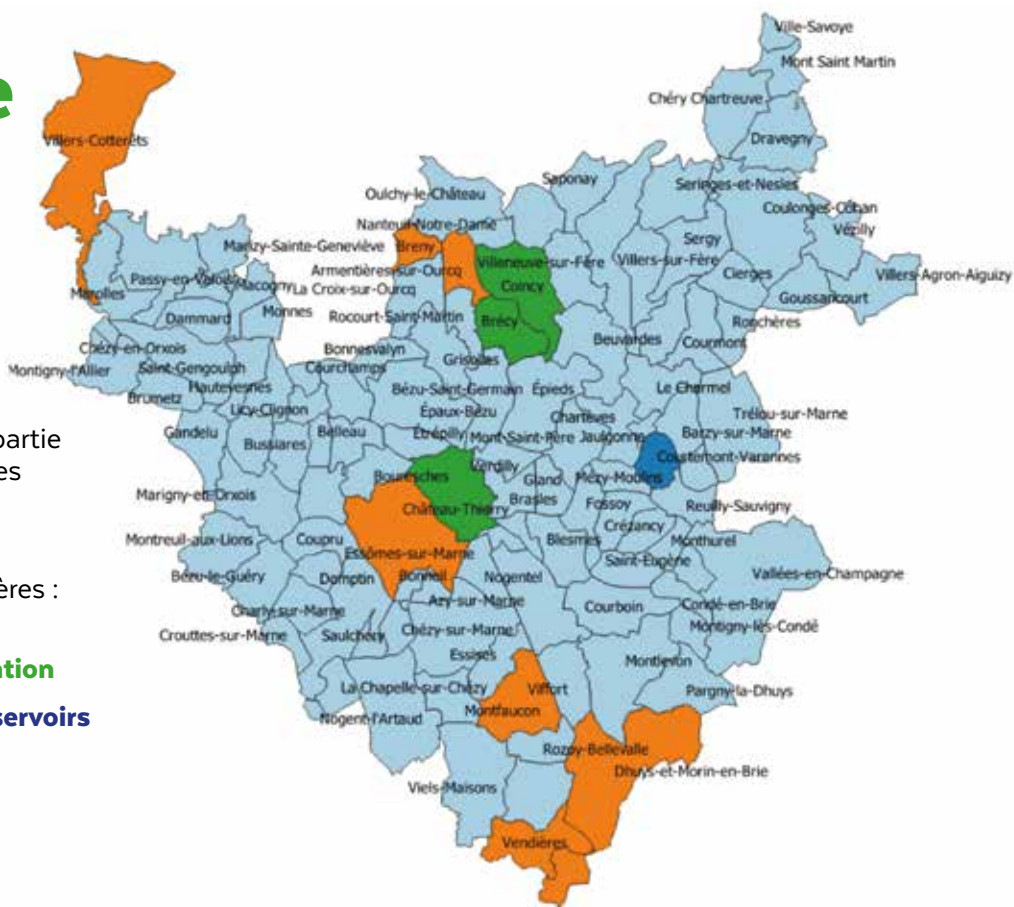
L'eau pour la boisson ne représente que 1% de notre consommation. À la maison, l'eau est principalement utilisée pour les besoins d'hygiène. C'est presque 2/3 de notre consommation qui servent aux sanitaires et aux usages dans la salle de bain. Les efforts de réduction des quantités utilisées pour les douches, bains, réservoirs des WC permettront donc de réduire de façon non négligeable les quantités d'eau consommées. Il existe divers outils qui permettent de réduire ces quantités. Un sac ou une bouteille placée dans le réservoir des sanitaires permet de réduire le volume d'eau utilisé ; en effet, l'utilisation d'une chasse d'eau engendre une consommation d'environ 6 à 9 litres d'eau. Une soixantaine de litres d'eau est consommée au cours d'une douche d'environ 5 minutes tandis qu'un bain représente en moyenne 150 litres d'eau.



Rétrospective des travaux 2025

L'USESA consacre chaque année une partie de son budget à trois grandes catégories de travaux :

- ① **Renouvellement des canalisations**, sélectionnées suivant plusieurs critères : fuites constatées, âge...
- ② **Travaux d'interconnexion/sécurisation**
- ③ **Réhabilitation ou rénovation de réservoirs**



RENOUVELLEMENT CANALISATIONS ET BRANCHEMENTS					
Commune	Canalisations	Branchements	Travaux		Taux de subvention AESN*
			Durée	Coût	
Armentières-sur-Ourcq	450 m	12	2 mois	188 982 €	40%
Breny	515 m	28	3 mois	272 929 €	80%
Dhuys et Morin en Brie (en cours)	2 825 m	10	4 mois	318 814 €	40%
Essômes-sur-Marne	130 m	13	1 mois	59 131 €	
Essômes-sur-Marne	1 040 m	39	4 mois	436 122 €	60%
Montfaucon	1 760 m	4	3 mois	315 847 €	40%
Vendières	880 m	13	2 mois	202 842 €	
Villers-Cotterêts	200 m	39	3 mois	245 439 €	40%
INTERCONNEXION/SÉCURISATION					
Brécy et Coigny (en cours)	4 800 m	85	6 mois	1 200 000 €	40%
Château-Thierry	3 700 m	20	15 mois	4 379 503 €	40%
RÉHABILITATION DE RÉSERVOIRS					
Courtemont-Varennes	-	-	10 mois	305 435 €	40%

*Agence de l'Eau Seine Normandie




BON À SAVOIR sur la consommation d'eau

- un bain = 150 litres d'eau
- une douche de 5 minutes = 60 litres d'eau
- un robinet qui goutte = 5 litres d'eau/heure soit 120 litres/jour
- laver sa voiture soi-même = 200 litres

Nous contacter

Par courrier :

 - 4 bis, avenue Gustave Eiffel
02400 Château-Thierry

Par téléphone au 03 23 71 02 80

Par email à : contact.eau@usesa.fr

Pour plus d'informations sur l'USESA : www.usesa.fr

Plus d'informations sur votre abonnement ou vos factures :
www.service.eau.veolia.fr